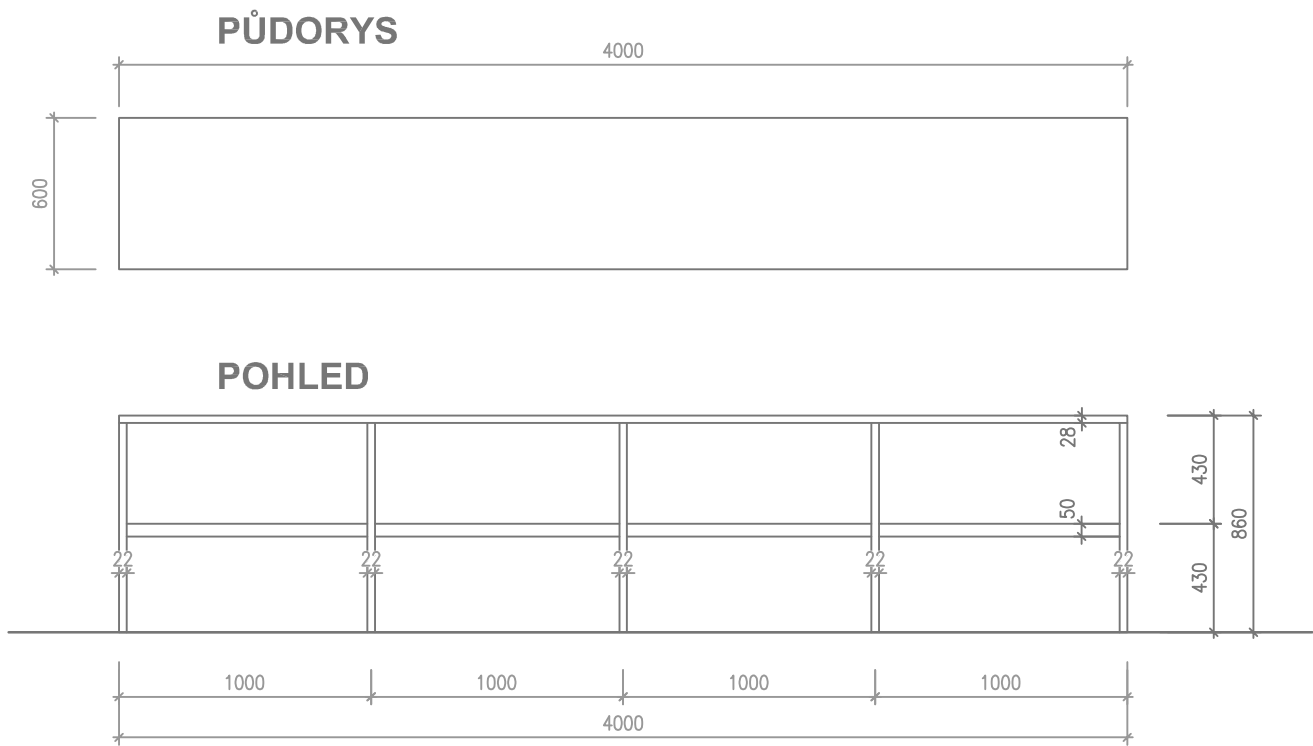
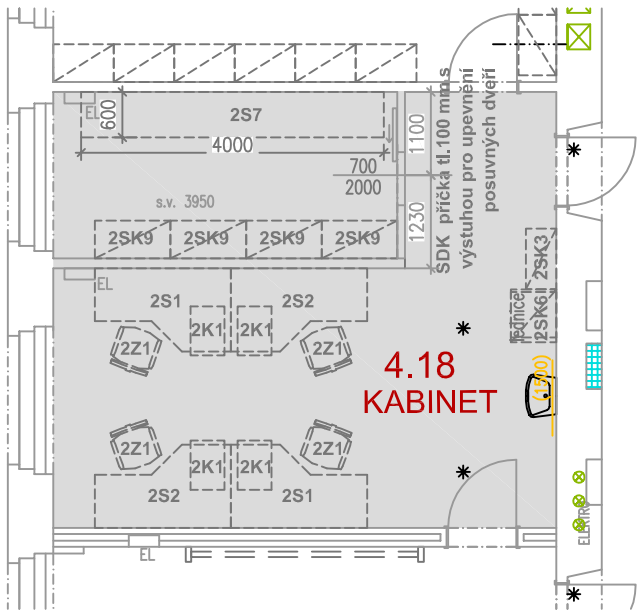


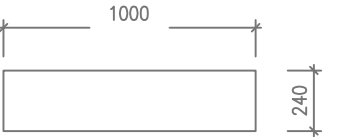
2S7 - stůl pracovní - ATYP
kabinet fyzika - 4000x600, v = 860 mm
1 ks

PŮDORYS :
M 1: 100



2P2 - police - ATYP
1000x240, v = 370 mm
3 ks

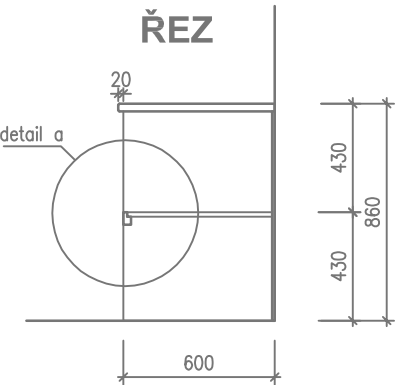
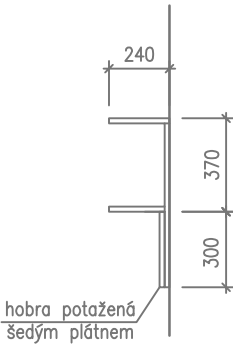
PŮDORYS



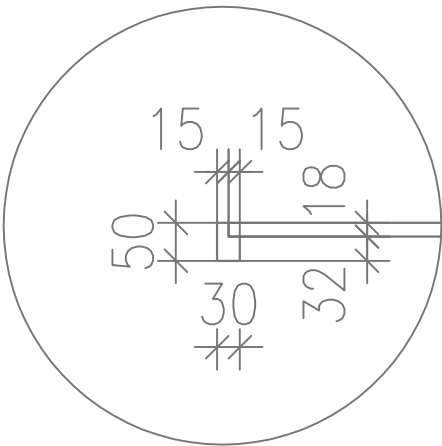
POHLED



ŘEZ



detail a - M 1:10



materiál:

pracovní deska tl. 28 mm - dekor: Petra tmavě šedá
korpus: laminovaná dřevotřísková deska tl. 22 mm - dekor: 1764 - hrušeň planá světlá,
hrana ABS, police tl. 18 mm s dřevěnou výstuhou - dekor: 1764 - hrušeň planá světlá,
záda sololit tl. 8 mm, do drážky, barva bílá
desky v souladu s normou E-1, jsou zkoušené podle evropského standardu DIN 4554.

materiál:

laminovaná deska tl. 18(19) mm - dekor: 1764 - hrušeň planá světlá,
hrana ABS, tl. 1mm
připevněná přes hmoždinky do zdi
desky v souladu s normou E-1, jsou zkoušené podle evropského standardu DIN 4554.